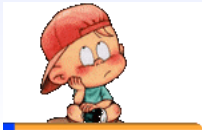


¿Qué es la logopedia?

Es una disciplina que atiende a la rehabilitación de los problemas de lenguaje, habla o voz que pueden presentar personas (niños o adultos) debido a diferentes causas.

La logopedia tiene como finalidad: la prevención, el diagnóstico, el pronóstico, el tratamiento y la evaluación integral de los **trastornos de la comunicación humana**: ya sean éstos trastornos del habla o del lenguaje.

En la CLÍNICA FIVASA ubicamos la logopedia dentro de un **marco pluridisciplinario**, no aislado, donde recibe y ofrece aportaciones de otras especialidades como la psicología, enfermería, fisioterapia, etc, que también podrá encontrar dentro de los servicios ofertados por la clínica para su mayor comodidad.



Centro de Especialidades

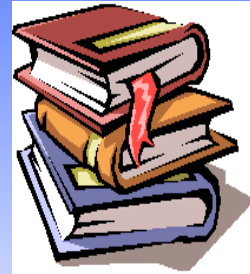
Osteopatía
Rehabilitación Integral de Espalda
Revisiones Médicas
Medicina General
Cardiología
Electroterapia
Podología
Enfermería
Análisis Clínicos
Psicología
Traumatología
Acupuntura
Dermatología
Cirugía Estética
Fisioterapia
Logopedia
Alergología

CENTRO DE RECONOCIMIENTO DE CONDUCTORES Y ARMAS

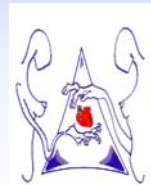


Nos encontrará en:
C/ Juan Ramón Jiménez 28 Bajo Izq
46006 Valencia
Tel:963 732 453 Fax:963 042 527
<http://www.clinica-fivasa.com>
Correo electrónico: fivasa@clinica-fivasa.com

SERVICIO DE LOGOPEDIA



CLÍNICA FIVASA



Una nueva
forma
de cuidar su
salud

¿En qué situaciones sería conveniente hacer una consulta a un logopeda?

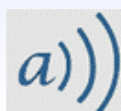
Siempre que los padres, el pediatra o profesor lo encuentren conveniente, ya que son los primeros observadores directos del niño.

Indicadores y síntomas:

- Incomprensión cuando habla el niño.
- El niño "se come sonidos", o agrega otros sonidos.
- Respira con la boca abierta.
- Tiene dificultades para pronunciar sonidos.
- Se encuentra afónico con frecuencia.
- Manifiesta que no escucha bien.
- No discrimina ruidos de sonidos.
- No habla o habla muy poco.
- Presenta cambio muy drásticos en la voz.
- Presenta alteraciones físicas, por ejemplo: Parálisis cerebral, espina bífida, etc.
- Presenta alteraciones sensoriales.
- Presenta retraso general en el desarrollo y el lenguaje.
- Se descentra con facilidad ante cualquier situación de la vida diaria.
- No logra seguir consignas lingüísticas simples.
- Presenta dificultades a la hora de escribir o leer correctamente.

¿Cómo pueden ayudar los padres en nuestra intervención?

- Cultivando la comunicación con su hijo en un amplio sentido de la palabra.
- No utilizar diminutivos cuando hablan con el niño.
- Escuchar atentamente todas las aportaciones, tanto gestuales como verbales que el niño exprese.
- Potenciar y reforzar la riqueza de vocabulario del niño, ofreciéndoles variedad de ejemplos y diferentes contextos en donde incluir el inventario de palabras.
- Promover situaciones en las que el niño se comunique con más miembros de su familia y si es posible, con toda la gente que le circunda.
- No imitarlo cuando habla, ni tampoco deformar sus palabras.
- Hacer de las situaciones cotidianas (la comida, el baño, la vestimenta, etc) momentos de aprendizaje.
- No llevarlos a situaciones de estrés ante la insistente repetición de fonemas.
- Estimular los progresos con efusividad.
- Aplaudir sus logros.
- No vivir con ansiedad el problema del niño.



El objetivo de la CLÍNICA FIVASA es ayudar a las familias para que comprendan los problemas del niño y la forma en que pueden contribuir a superarlo.

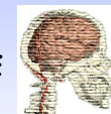
El equipo logopédico de la clínica es especialista en los trastornos de:

AUDICIÓN



HABLA

LENGUAJE



VOZ